

ΟΔΗΓΟΣ ΣΠΟΥΔΩΝ

ΕΠΑ.Λ.

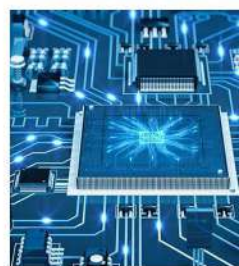
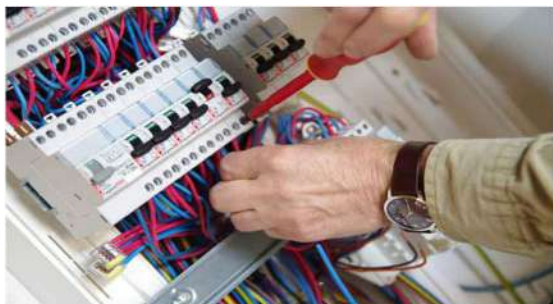
ΕΠΑΓΓΕΛΜΑΤΙΚΑ ΛΥΚΕΙΑ

ΠΕΡΙΦΕΡΕΙΑΚΗΣ Δ/ΝΣΗΣ
Π/ΘΜΙΑΣ ΚΑΙ Δ/ΘΜΙΑΣ ΕΚΠ/ΣΗΣ
ΒΟΡΕΙΟΥ ΑΙΓΑΙΟΥ

ΤΟΜΕΙΣ

ΕΙΔΙΚΟΤΗΤΕΣ

ΜΑΘΗΤΕΙΑ



ΤΟ ΔΗΜΟΣΙΟ ΕΚΠΑΙΔΕΥΤΙΚΟ ΣΥΣΤΗΜΑ
(μετά το Γυμνάσιο)
και το σύστημα Αρχικής Επαγγελματικής κατάρτισης

ΑΓΟΡΑ ΕΡΓΑΣΙΑΣ

Τριτοβάθμια Εκπαίδευση (ΑΕΙ με ποσοστό),
Α.Σ.ΠΑΙ.Τ.Ε. (Σχολή καθηγητών τεχνικής εκπαίδευσης),
Στρατιωτικές Σχολές & Σώματα Ασφαλείας

ΕΞΕΤΑΣΕΙΣ
ΣΕ ΕΘΝΙΚΟ ΕΠΙΠΕΔΟ

ΕΞΕΤΑΣΕΙΣ
ΣΕ ΕΘΝΙΚΟ ΕΠΙΠΕΔΟ

ΜΕΤΑΛΥΚΕΙΑΚΟ ΕΤΟΣ -
ΤΑΞΗ ΜΑΘΗΤΕΙΑΣ (9 ΜΗΝΕΣ)
ΠΤΥΧΙΟ ΕΙΔΙΚΟΤΗΤΑΣ ΕΠΙΠΕΔΟΥ 5

ΑΠΟΛΥΤΗΡΙΟ
ΛΥΚΕΙΟΥ
ΕΠΙΠΕΔΟΥ 4

ΕΝΔΟΣΧΟΛΙΚΕΣ
ΕΞΕΤΑΣΕΙΣ

Γ' ΤΑΞΗ
ΟΜΑΔΕΣ
ΠΡΟΣΑΝΑΤΟΛΙΣΜΟΥ

Β' ΤΑΞΗ
ΟΜΑΔΕΣ
ΠΡΟΣΑΝΑΤΟΛΙΣΜΟΥ

Α' ΤΑΞΗ

ΓΕΝΙΚΟ ΛΥΚΕΙΟ

ΑΠΟΛΥΤΗΡΙΟ
ΛΥΚΕΙΟΥ & ΠΤΥΧΙΟ
ΕΙΔΙΚΟΤΗΤΑΣ
ΕΠΙΠΕΔΟΥ 4

ΕΝΔΟΣΧΟΛΙΚΕΣ
ΕΞΕΤΑΣΕΙΣ

Γ' ΤΑΞΗ
ΕΙΔΙΚΟΤΗΤΑ

Β' ΤΑΞΗ
ΤΟΜΕΑΣ

Α' ΤΑΞΗ

ΕΠΑΓΓΕΛΜΑΤΙΚΟ
ΛΥΚΕΙΟ

ΠΤΥΧΙΟ
ΕΙΔΙΚΟΤΗΤΑΣ
ΕΠΙΠΕΔΟΥ 5

Β' ΕΤΟΣ
ΕΙΔΙΚΟΤΗΤΕΣ

Α' ΕΤΟΣ
ΕΙΔΙΚΟΤΗΤΕΣ

ΜΑΘΗΤΕΙΑ
Ή ΠΡΑΚΤΙΚΗ
ΑΣΚΗΣΗ
(6 ΜΗΝΕΣ)

ΙΝΣΤΙΤΟΥΤΟ
ΕΠΑΓΓΕΛΜΑΤΙΚΗΣ
ΚΑΤΑΡΤΙΣΗΣ Ι.Ε.Κ.

ΓΥΜΝΑΣΙΟ

Επαγγελματική Εκπαίδευση (Ε.Ε.)

με λίγα λόγια....

Η επαγγελματική εκπαίδευση μέσα από τις ειδικότητες που διαθέτει, στοχεύει στην κάλυψη των πολυδιάστατων αναγών της αγοράς εργασίας και ουσιαστικά ανταποκρίνεται στο αίτημα για **επαγγελματική διαμόρφωση του μαθητή**.

Το Επαγγελματικό Λύκειο προσφέρει δύο κύκλους σπουδών, οι οποίοι ανήκουν στο τυπικό εκπαιδευτικό σύστημα:

το "Δευτεροβάθμιο Κύκλο Σπουδών" και

το "Μεταλυκειακό έτος", την "Τάξη Μαθητείας".

Κατά το Δευτεροβάθμιο Κύκλο Σπουδών, ο μαθητής αποκτά τόσο **τεχνικές γνώσεις και δεξιότητες**, μέσω των **θεωρητικών** και **εργαστηριακών** μαθημάτων ειδικότητας, όσο και **κοινωνικές δεξιότητες**, μέσω των μαθημάτων **γενικής παιδείας**, στοιχεία απαραίτητα για την διαμόρφωση ενεργών πολιτών.

Οι απόφοιτοι των ΕΠΑ.Λ. αποκτούν **Απολυτήριο** και **Πτυχίο** και έχουν τη δυνατότητα να διεκδικήσουν μία θέση στην **Τριτοβάθμια Εκπαίδευση** (ΑΕΙ με ποσοστό), στην **Α.Σ.ΠΑΙ.Τ.Ε.** (Σχολή καθηγητών τεχνικής εκπαίδευσης), σε **Στρατιωτικές Σχολές & Σώματα Ασφαλείας**.

Με την απόκτηση **Πτυχίου** (Επιπέδου 4) και με **προϋπηρεσία στο αντικείμενό τους**, μπορούν ν'αποκτήσουν **Άδεια Ασκήσεως Επαγγέλματος** και συνεπώς να εργαστούν είτε ως ελεύθεροι επαγγελματίες ή ως εργαζόμενοι σε διάφορους οργανισμούς, φορείς, εταιρίες κλπ. Επίσης οι απόφοιτοι του ΕΠΑ.Λ. έχουν τη δυνατότητα εγγραφής στα ΙΕΚ σε τμήματα αντίστοιχης ειδικότητας με αυτή του πτυχίου τους στο 3ο Εξάμηνο.

Τάξη Μαθητείας

Μεταλυκειακό Έτος (Προαιρετικό)

Ως Μαθητεία ορίζεται το εκπαιδευτικό σύστημα στο οποίο ο μαθησιακός χρόνος εναλλάσσεται μεταξύ χώρου εργασίας και εκπαιδευτικής δομής.

Ο μαθητευόμενος συνδέεται με *συμφωνητικό Μαθητείας* με τον εργοδότη, *λαμβάνει αμοιβή ή επίδομα*, σύμφωνα με την ισχύουσα νομοθεσία, και *έχει ασφαλιστική κάλυψη*.

ΠΡΟΫΠΟΘΕΣΕΙΣ ΕΓΓΡΑΦΗΣ

Προϋπόθεση εγγραφής στο “Μεταλυκειακό Έτος - Τάξη Μαθητείας” είναι η κτήση **Απολυτηρίου** και **Πτυχίου** από τον Δευτεροβάθμιο Κύκλο Σπουδών του ΕΠΑ.Λ., καθώς και παλιότερων τύπων σχολείων Τεχνικής Επαγγελματικής Εκπαίδευσης, ισότιμων με το ΕΠΑ.Λ.

ΠΡΟΓΡΑΜΜΑ ΜΑΘΗΣΗΣ

Η μαθητεία υλοποιείται με βάση το πρόγραμμα μάθησης, το οποίο επιμερίζεται στον χώρο εργασίας και στην εκπαιδευτική δομή.

Ο εργοδότης αναλαμβάνει να παράσχει στον μαθητευόμενο εκπαίδευση, σύμφωνα με καθορισμένο πρόγραμμα, το οποίο, σε συνδυασμό με το πρόγραμμα μάθησης στην εκπαιδευτική δομή, οδηγεί σε **πιστοποίηση των γνώσεων και δεξιοτήτων** που απέκτησε ο μαθητευόμενος και οδηγεί σε συγκεκριμένο επάγγελμα.

Κατά την άμεση εφαρμογή του “Μεταλυκειακού Έτους - Τάξη Μαθητείας” στην Ελλάδα, θα εφαρμοστεί το δυϊκό σύστημα εκπαίδευσης με **διάρκεια 9 μηνών** και θα περιλαμβάνει:

- α. Μαθητεία με εκπαίδευση στο χώρο εργασίας και
- β. Μαθήματα Ειδικότητας και Προπαρασκευαστικά Μαθήματα Πιστοποίησης στη Σχολική Μονάδα, αντίστοιχα.

Εσπερινό ΕΠΑ.Λ. Καλλονής, με έδρα την Καλλονή της Διεύθυνσης Δευτεροβάθμιας Εκπαίδευσης Λέσβου, της Περιφερειακής Διεύθυνσης Πρωτοβάθμιας και Δευτεροβάθμιας Εκπαίδευσης Βορείου Αιγαίου, με τους παρακάτω τομείς:

Γεωπονίας, Τροφίμων και Περιβάλλοντος

Διοίκησης και Οικονομίας

Δομικών Έργων, Δομημένου Περιβάλλοντος και Αρχιτεκτονικού Σχεδιασμού

Μηχανολογίας

Υγείας – Πρόνοιας – Ευεξίας

1ο ΗΜΕΡΗΣΙΟ ΕΠΑ.Λ. ΜΥΤΙΛΗΝΗΣ

ΠΛΗΡΟΦΟΡΙΚΗΣ

Τεχνικός Εφαρμογών Πληροφορικής

Τεχνικός Η/Υ και Δικτύων Η/Υ

ΔΟΜΙΚΩΝ ΈΡΓΩΝ, ΔΟΜΗ-ΜΕΝΟΥ ΠΕΡΙΒΑΛΛΟΝΤΟΣ ΚΑΙ ΑΡΧΙΤΕΚΤΟΝΙΚΟΥ ΣΧΕΔΙΑΣΜΟΥ

Τεχνικός Δομικών Έργων και Γεωπληροφορικής

ΜΗΧΑΝΟΛΟΓΙΑΣ

Τεχνικός Οχημάτων

Τεχνικός Μηχανολογικών Εγκαταστάσεων και Κατασκευών

Τεχνικός Εγκαταστάσεων Ψύξης Αερισμού και Κλιματισμού

ΗΛΕΚΤΡΟΛΟΓΙΑΣ, ΗΛΕΚΤΡΟΝΙΚΗΣ ΚΑΙ ΑΥΤΟΜΑΤΙΣΜΟΥ

Τεχνικός Ηλεκτρολογικών Συστημάτων, Εγκαταστάσεων και Δικτύων

Τεχνικός Ηλεκτρονικών και Υπολογιστικών Συστημάτων, Εγκαταστάσεων, Δικτύων και Τηλεπικοινωνιών

ΕΦΑΡΜΟΣΜΕΝΩΝ ΤΕΧΝΩΝ

Γραφικών Τεχνών

2ο ΗΜΕΡΗΣΙΟ ΕΠΑ.Λ. ΜΥΤΙΛΗΝΗΣ

ΝΑΥΤΙΛΙΑΚΩΝ ΕΠΑΓΓΕΛΜΑΤΩΝ

Πλοίαρχος Εμπορικού Ναυτικού

ΓΕΩΠΟΝΙΑΣ, ΤΡΟΦΙΜΩΝ ΚΑΙ ΠΕΡΙΒΑΛΛΟΝΤΟΣ

Τεχνικός Τεχνολογίας Τροφίμων και Ποτών

Τεχνικός Φυτικής Παραγωγής

ΔΙΟΙΚΗΣΗΣ ΚΑΙ ΟΙΚΟΝΟΜΙΑΣ

Υπάλληλος Διοίκησης και Οικονομικών Υπηρεσιών

Υπάλληλος Τουριστικών Επιχειρήσεων

ΥΓΕΙΑΣ - ΠΡΟΝΟΙΑΣ - ΕΥΕΞΙΑΣ

Βοηθός Νοσηλεύτη

Βοηθός Βρεφονηπιοκόμων

1ο ΕΣΠΕΡΙΝΟ ΕΠΑ.Λ. ΜΥΤΙΛΗΝΗΣ

ΜΗΧΑΝΟΛΟΓΙΑΣ

Τεχνικός Μηχανολογικών Εγκαταστάσεων και Κατασκευών

Τεχνικός Θερμικών και Υδραυλικών Εγκαταστάσεων και Τεχνολογίας Πετρελαίου και Φυσικού Αερίου

Τεχνικός Εγκαταστάσεων Ψύξης Αερισμού και Κλιματισμού

Τεχνικός Οχημάτων

ΝΑΥΤΙΛΙΑΚΩΝ ΕΠΑΓΓΕΛΜΑΤΩΝ

Πλοίαρχος Εμπορικού Ναυτικού

ΠΛΗΡΟΦΟΡΙΚΗΣ

Τεχνικός Εφαρμογών Πληροφορικής

ΥΓΕΙΑΣ - ΠΡΟΝΟΙΑΣ - ΕΥΕΞΙΑΣ

Αισθητικής Τέχνης

Κομμωτικής Τέχνης

Βοηθός Νοσηλεύτη

Βοηθός Φυσικοθεραπευτή

ΗΛΕΚΤΡΟΛΟΓΙΑΣ, ΗΛΕΚΤΡΟΝΙΚΗΣ ΚΑΙ ΑΥΤΟΜΑΤΙΣΜΟΥ

Τεχνικός Ηλεκτρονικών και Υπολογιστικών Συστημάτων, Εγκαταστάσεων, Δικτύων και Τηλεπικοινωνιών

Τεχνικός Ηλεκτρολογικών Συστημάτων, Εγκαταστάσεων και Δικτύων

ΔΙΟΙΚΗΣΗΣ ΚΑΙ ΟΙΚΟΝΟΜΙΑΣ

Υπάλληλος Διοίκησης και Οικονομικών Υπηρεσιών

1ο ΗΜΕΡΗΣΙΟ ΕΠΑΛ ΓΕΡΑΣ

ΗΛΕΚΤΡΟΛΟΓΙΑΣ, ΗΛΕΚΤΡΟΝΙΚΗΣ ΚΑΙ ΑΥΤΟΜΑΤΙΣΜΟΥ

Τεχνικός Ηλεκτρολογικών Συστημάτων, Εγκαταστάσεων και Δικτύων

Τεχνικός Ηλεκτρονικών και Υπολογιστικών Συστημάτων, Εγκαταστάσεων, Δικτύων και Τηλεπικοινωνιών

ΜΗΧΑΝΟΛΟΓΙΑΣ

Τεχνικός Οχημάτων

ΠΛΗΡΟΦΟΡΙΚΗΣ

Τεχνικός Η/Υ και Δικτύων Η/Υ

ΥΓΕΙΑΣ - ΠΡΟΝΟΙΑΣ - ΕΥΕΞΙΑΣ

Βοηθός Βρεφονηπιοκόμων

Βοηθός Νοσηλεύτη

1ο ΕΠΑΓΓΕΛΜΑΤΙΚΟ ΛΥΚΕΙΟ ΚΑΛΛΟΝΗΣ

ΜΗΧΑΝΟΛΟΓΙΑΣ

Τεχνικός Οχημάτων

Τεχνικός Εγκαταστάσεων Ψύξης Αερισμού και Κλιματισμού

ΗΛΕΚΤΡΟΛΟΓΙΑΣ, ΗΛΕΚΤΡΟΝΙΚΗΣ ΚΑΙ ΑΥΤΟΜΑΤΙΣΜΟΥ

Τεχνικός Ηλεκτρολογικών Συστημάτων, Εγκαταστάσεων και Δικτύων

ΠΛΗΡΟΦΟΡΙΚΗΣ

Τεχνικός Εφαρμογών Πληροφορικής

ΔΙΟΙΚΗΣΗΣ ΚΑΙ ΟΙΚΟΝΟΜΙΑΣ

Υπάλληλος Διοίκησης και Οικονομικών Υπηρεσιών

ΥΓΕΙΑΣ - ΠΡΟΝΟΙΑΣ - ΕΥΕΞΙΑΣ

Βοηθός Ιατρικών - Βιολογικών Εργαστηρίων

Βοηθός Βρεφονηπιοκόμων

1ο ΗΜΕΡΗΣΙΟ ΕΠΑ.Λ. ΠΛΩΜΑΡΙΟΥ ΛΕΣΒΟΥ

ΠΛΗΡΟΦΟΡΙΚΗΣ

Τεχνικός Εφαρμογών Πληροφορικής

ΓΕΩΠΟΝΙΑΣ, ΤΡΟΦΙΜΩΝ ΚΑΙ ΠΕΡΙΒΑΛΛΟΝΤΟΣ

Τεχνικός Τεχνολογίας Τροφίμων και Ποτών

ΔΙΟΙΚΗΣΗΣ ΚΑΙ ΟΙΚΟΝΟΜΙΑΣ

Υπάλληλος Διοίκησης και Οικονομικών Υπηρεσιών

1ο ΗΜΕΡΗΣΙΟ ΕΠΑ.Λ. ΜΟΥΔΡΟΥ ΛΗΜΝΟΥ

ΓΕΩΠΟΝΙΑΣ, ΤΡΟΦΙΜΩΝ ΚΑΙ ΠΕΡΙΒΑΛΛΟΝΤΟΣ

Τεχνικός Τεχνολογίας Τροφίμων και Ποτών

ΜΗΧΑΝΟΛΟΓΙΑΣ

Τεχνικός Μηχανολογικών Εγκαταστάσεων και Κατασκευών

Τεχνικός Θερμικών και Υδραυλικών Εγκαταστάσεων και Τεχνολογίας Πετρελαίου και Φυσικού Αερίου

Τεχνικός Οχημάτων

ΗΛΕΚΤΡΟΛΟΓΙΑΣ, ΗΛΕΚΤΡΟΝΙΚΗΣ ΚΑΙ ΑΥΤΟΜΑΤΙΣΜΟΥ

Τεχνικός Ηλεκτρολογικών Συστημάτων, Εγκαταστάσεων και Δικτύων

Τεχνικός Ηλεκτρονικών και Υπολογιστικών Συστημάτων, Εγκαταστάσεων, Δικτύων και Τηλεπικοινωνιών

1ο ΗΜΕΡΗΣΙΟ ΕΠΑ.Λ. ΜΥΡΙΝΑΣ ΛΗΜΝΟΥ

ΔΙΟΙΚΗΣΗΣ ΚΑΙ ΟΙΚΟΝΟΜΙΑΣ

Υπάλληλος Διοίκησης και Οικονομικών Υπηρεσιών

Υπάλληλος Εμπορίας και Διαφήμισης

Υπάλληλος Τουριστικών Επιχειρήσεων

ΠΛΗΡΟΦΟΡΙΚΗΣ

Τεχνικός Εφαρμογών Πληροφορικής

Οι απόφοιτοι του ειδικού γυμνασίου θα λαμβάνουν απολυτήριο ισότιμο του Γυμνασίου και όσοι συνεχίζουν και αποφοιτούν από το Λύκειο το απολυτήριο και το πτυχίο τους θα είναι ισοδύναμο των ΕΠΑΛ. Επιπλέον θα τους παρέχεται η δυνατότητα συνέχισης στο Μεταλυκειακό έτος – τάξη μαθητείας.

Σύμφωνα με τη νομοθεσία «τα Ενιαία Ειδικά Επαγγελματικά Γυμνάσια-Λύκεια περιλαμβάνουν τις τάξεις Α΄, Β΄, Γ΄ Δ΄ Γυμνασίου και τις τάξεις Α΄, Β΄, Γ΄, Δ΄ Λυκείου. Στα Ενιαία Ειδικά Επαγγελματικά Γυμνάσια-Λύκεια εγγράφονται, κατόπιν γνωμάτευσης του ΚΕΔΔΥ, μαθητές με αναπηρία και ειδικές εκπαιδευτικές ανάγκες, οι οποίοι επωφελούνται από τα ωρολόγια και αναλυτικά προγράμματα της συγκεκριμένης δομής, και μέσα από την ακαδημαϊκή και επαγγελματική εκπαίδευση μπορούν να οδηγηθούν σε μεταλυκειακές δομές εκπαίδευσης και σε ανεξάρτητη ή εποπτευόμενη εργασία».

Στην Α΄ τάξη Γυμνασίου δύνανται να εγγράφονται, κατόπιν γνωμάτευσης του ΚΕΔΔΥ, μαθητές απόφοιτοι Γενικού ή Ειδικού Δημοτικού Σχολείου και της Α΄ ή Β΄ τάξης των ΕΕΕΕΚ. Δικαίωμα πρώτης εγγραφής έχουν οι μαθητές έως το 16ο έτος της ηλικίας τους. Μετά την ολοκλήρωση της φοίτησης των μαθητών στη Δ΄ τάξη χορηγείται τίτλος απολυτηρίου Γυμνασίου.

Οι κάτοχοι απολυτηρίου Γυμνασίου του Ενιαίου Ειδικού Επαγγελματικού Γυμνασίου-Λυκείου δύνανται να συνεχίσουν τη φοίτησή τους, κατόπιν σχετικής γνωμάτευσης του ΚΕΔΔΥ: i) στην Α΄ τάξη Λυκείου του Ενιαίου Ειδικού Επαγγελματικού Γυμνασίου-Λυκείου, ii) στην Α΄ τάξη του Γενικού Λυκείου, iii) στην Α΄ τάξη του Ειδικού Λυκείου, iv) στην Α΄ τάξη του Επαγγελματικού Λυκείου, v) στην Α΄ τάξη του Εσπερινού Επαγγελματικού Λυκείου και vi) σε ΔΙΕΚ ενηλίκων αποφοίτων υποχρεωτικής εκπαίδευσης.

Στην Α΄ τάξη Λυκείου του Ενιαίου Ειδικού Επαγγελματικού Γυμνασίου-Λυκείου εγγράφονται, κατόπιν γνωμάτευσης του ΚΕΔΔΥ, κάτοχοι απολυτηρίου Γυμνασίου του Ενιαίου Ειδικού Επαγγελματικού Γυμνασίου-Λυκείου, καθώς και κάτοχοι απολυτηρίου των Ειδικών και Γενικών Γυμνασίων.

Μετά την ολοκλήρωση της φοίτησης των μαθητών στη Δ΄ τάξη, χορηγείται απολυτήριο Λυκείου, ισότιμο του Γενικού Λυκείου, και Επαγγελματικό πτυχίο ειδικότητας επιπέδου 4, σύμφωνα με τα προβλεπόμενα στις κείμενες διατάξεις του Εσπερινού Επαγγελματικού Λυκείου. Επιπλέον, οι απόφοιτοι της Δ΄ Τάξης δύνανται, κατόπιν γνωμάτευσης του ΚΕΔΔΥ, να συνεχίσουν στο «Μεταλυκειακό έτος-τάξη μαθητείας».

Οι μαθητές που θα ολοκληρώσουν με επιτυχία τη φοίτησή τους (και τα πέντε έτη) έχουν τη δυνατότητα να εγγραφούν στη Β΄ Τάξη της αντίστοιχης ειδικότητας του ΕΠΑΛ ή στην Α΄ Τάξη άλλης ειδικότητας του ΕΠΑΛ (Γενικού ή Ειδικού).

ΗΜΕΡΗΣΙΟ ΕΠΑ.Λ. ΣΑΜΟΥ-ΜΑΥΡΟΓΕΝΕΙΟ ΕΠΑ.Λ. ΣΑΜΟΥ

ΝΑΥΤΙΛΙΑΚΩΝ ΕΠΑΓΓΕΛΜΑΤΩΝ

ΥΓΕΙΑΣ - ΠΡΟΝΟΙΑΣ - ΕΥΕΞΙΑΣ

Βοηθός Νοσηλεύτη

Βοηθός Βρεφονηπιοκόμων

ΜΗΧΑΝΟΛΟΓΙΑΣ

Τεχνικός Μηχανολογικών Εγκαταστάσεων και Κατασκευών

Τεχνικός Θερμικών και Υδραυλικών Εγκαταστάσεων και Τεχνολογίας Πετρελαίου και Φυσικού Αερίου

Τεχνικός Εγκαταστάσεων Ψύξης Αερισμού και Κλιματισμού

Τεχνικός Οχημάτων

ΗΛΕΚΤΡΟΛΟΓΙΑΣ, ΗΛΕΚΤΡΟΝΙΚΗΣ ΚΑΙ ΑΥΤΟΜΑΤΙΣΜΟΥ

Τεχνικός Ηλεκτρολογικών Συστημάτων, Εγκαταστάσεων και Δικτύων

ΔΙΟΙΚΗΣΗΣ ΚΑΙ ΟΙΚΟΝΟΜΙΑΣ

Υπάλληλος Διοίκησης και Οικονομικών Υπηρεσιών

Υπάλληλος Τουριστικών Επιχειρήσεων

ΠΛΗΡΟΦΟΡΙΚΗΣ

Τεχνικός Εφαρμογών Πληροφορικής

1ο ΗΜΕΡΗΣΙΟ ΕΠΑ.Λ. ΚΑΡΛΟΒΑΣΙΟΥ ΣΑΜΟΥ

ΓΕΩΠΟΝΙΑΣ, ΤΡΟΦΙΜΩΝ ΚΑΙ ΠΕΡΙΒΑΛΛΟΝΤΟΣ

Τεχνικός Τεχνολογίας Τροφίμων και Ποτών

ΗΛΕΚΤΡΟΛΟΓΙΑΣ, ΗΛΕΚΤΡΟΝΙΚΗΣ ΚΑΙ ΑΥΤΟΜΑΤΙΣΜΟΥ

Τεχνικός Ηλεκτρονικών και Υπολογιστικών Συστημάτων, Εγκαταστάσεων, Δικτύων και Τηλεπικοινωνιών

ΔΙΟΙΚΗΣΗΣ ΚΑΙ ΟΙΚΟΝΟΜΙΑΣ

Υπάλληλος Διοίκησης και Οικονομικών Υπηρεσιών

Υπάλληλος Τουριστικών Επιχειρήσεων

ΠΛΗΡΟΦΟΡΙΚΗΣ

Τεχνικός Η/Υ και Δικτύων Η/Υ

1ο ΗΜΕΡΗΣΙΟ ΕΠΑ.Λ. ΕΥΔΥΛΟΥ ΙΚΑΡΙΑΣ

ΜΗΧΑΝΟΛΟΓΙΑΣ

Τεχνικός Μηχανολογικών Εγκαταστάσεων και Κατασκευών
Τεχνικός Οχημάτων

ΥΓΕΙΑΣ - ΠΡΟΝΟΙΑΣ - ΕΥΕΞΙΑΣ

Κομμωτικής Τέχνης

ΠΛΗΡΟΦΟΡΙΚΗΣ

Τεχνικός Η/Υ και Δικτύων Η/Υ

ΗΛΕΚΤΡΟΛΟΓΙΑΣ, ΗΛΕΚΤΡΟΝΙΚΗΣ ΚΑΙ ΑΥΤΟΜΑΤΙΣΜΟΥ

Τεχνικός Ηλεκτρολογικών Συστημάτων, Εγκαταστάσεων και Δικτύων

ΕΣΠΕΡΙΝΟ ΕΠΑ.Λ. ΒΑΘΥ ΣΑΜΟΥ

ΗΛΕΚΤΡΟΛΟΓΙΑΣ, ΗΛΕΚΤΡΟΝΙΚΗΣ ΚΑΙ ΑΥΤΟΜΑΤΙΣΜΟΥ

Τεχνικός Ηλεκτρονικών και Υπολογιστικών Συστημάτων,
Εγκαταστάσεων, Δικτύων και Τηλεπικοινωνιών

ΜΗΧΑΝΟΛΟΓΙΑΣ

Τεχνικός Θερμικών και Υδραυλικών Εγκαταστάσεων και
Τεχνολογίας Πετρελαίου και Φυσικού Αερίου

ΔΙΟΙΚΗΣΗΣ ΚΑΙ ΟΙΚΟΝΟΜΙΑΣ

Υπάλληλος Διοίκησης και Οικονομικών Υπηρεσιών

ΠΛΗΡΟΦΟΡΙΚΗΣ

Τεχνικός Εφαρμογών Πληροφορικής

ΥΓΕΙΑΣ - ΠΡΟΝΟΙΑΣ - ΕΥΕΞΙΑΣ

Κομμωτικής Τέχνης

1ο ΗΜΕΡΗΣΙΟ ΕΠΑ.Λ. ΧΙΟΥ-ΕΜΠΟΡΙΚΗ ΣΧΟΛΗ

ΜΗΧΑΝΟΛΟΓΙΑΣ

Τεχνικός Οχημάτων

Τεχνικός Εγκαταστάσεων Ψύξης Αερισμού και Κλιματισμού

Τεχνικός Μηχανολογικών Εγκαταστάσεων και Κατασκευών

ΔΙΟΙΚΗΣΗΣ ΚΑΙ ΟΙΚΟΝΟΜΙΑΣ

Υπάλληλος Διοίκησης και Οικονομικών Υπηρεσιών

Υπάλληλος Εμπορίας και Διαφήμισης

ΕΦΑΡΜΟΣΜΕΝΩΝ ΤΕΧΝΩΝ

Γραφικών Τεχνών

ΓΕΩΠΟΝΙΑΣ, ΤΡΟΦΙΜΩΝ ΚΑΙ ΠΕΡΙΒΑΛΛΟΝΤΟΣ

Τεχνικός Ανθοκομίας και Αρχιτεκτονικής Τοπίου

ΗΛΕΚΤΡΟΛΟΓΙΑΣ, ΗΛΕΚΤΡΟΝΙΚΗΣ ΚΑΙ ΑΥΤΟΜΑΤΙΣΜΟΥ

Τεχνικός Ηλεκτρονικών και Υπολογιστικών Συστημάτων,
Εγκαταστάσεων, Δικτύων και Τηλεπικοινωνιών

Τεχνικός Ηλεκτρολογικών Συστημάτων, Εγκαταστάσεων και
Δικτύων

ΠΛΗΡΟΦΟΡΙΚΗΣ

Τεχνικός Η/Υ και Δικτύων Η/Υ

Τεχνικός Εφαρμογών Πληροφορικής

ΥΓΕΙΑΣ - ΠΡΟΝΟΙΑΣ - ΕΥΕΞΙΑΣ

Βοηθός Βρεφονηπιοκόμων

Βοηθός Νοσηλεύτη

1ο ΗΜΕΡΗΣΙΟ ΕΠΑ.Λ. ΚΑΡΔΑΜΥΛΩΝ-ΛΙΒΑΝΕΙΟ

ΝΑΥΤΙΛΙΑΚΩΝ ΕΠΑΓΓΕΛΜΑΤΩΝ

Πλοίαρχος Εμπορικού Ναυτικού

ΔΙΟΙΚΗΣΗΣ ΚΑΙ ΟΙΚΟΝΟΜΙΑΣ

Υπάλληλος Διοίκησης και Οικονομικών Υπηρεσιών

1ο ΗΜΕΡΗΣΙΟ ΕΠΑ.Λ. ΟΙΝΟΥΣΣΩΝ

ΝΑΥΤΙΛΙΑΚΩΝ ΕΠΑΓΓΕΛΜΑΤΩΝ

Πλοίαρχος Εμπορικού Ναυτικού

1ο ΗΜΕΡΗΣΙΟ ΕΠΑ.Λ. ΒΡΟΝΤΑΔΟΥ

ΝΑΥΤΙΛΙΑΚΩΝ ΕΠΑΓΓΕΛΜΑΤΩΝ

Πλοίαρχος Εμπορικού Ναυτικού

Μηχανικός Εμπορικού Ναυτικού

ΔΟΜΙΚΩΝ ΕΡΓΩΝ, ΔΟΜΗΜΕΝΟΥ ΠΕΡΙΒΑΛΛΟΝΤΟΣ ΚΑΙ ΑΡΧΙΤΕΚΤΟΝΙΚΟΥ ΣΧΕΔΙΑΣΜΟΥ

Τεχνικός Δομικών Έργων και Γεωπληροφορικής

ΔΙΟΙΚΗΣΗΣ ΚΑΙ ΟΙΚΟΝΟΜΙΑΣ

Υπάλληλος Τουριστικών Επιχειρήσεων

ΕΣΠΕΡΙΝΟ ΕΠΑ.Λ. ΧΙΟΥ

ΜΗΧΑΝΟΛΟΓΙΑΣ

Τεχνικός Οχημάτων

Τεχνικός Θερμικών και Υδραυλικών Εγκαταστάσεων και
Τεχνολογίας Πετρελαίου και Φυσικού Αερίου

ΔΙΟΙΚΗΣΗΣ ΚΑΙ ΟΙΚΟΝΟΜΙΑΣ

Υπάλληλος Διοίκησης και Οικονομικών Υπηρεσιών

ΝΑΥΤΙΛΙΑΚΩΝ ΕΠΑΓΓΕΛΜΑΤΩΝ

Πλοίαρχος Εμπορικού Ναυτικού

Μηχανικός Εμπορικού Ναυτικού

ΠΛΗΡΟΦΟΡΙΚΗΣ

Τεχνικός Εφαρμογών Πληροφορικής

ΗΛΕΚΤΡΟΛΟΓΙΑΣ, ΗΛΕΚΤΡΟΝΙΚΗΣ ΚΑΙ ΑΥΤΟΜΑΤΙΣΜΟΥ

Τεχνικός Ηλεκτρολογικών Συστημάτων, Εγκαταστάσεων και
Δικτύων

ΥΓΕΙΑΣ - ΠΡΟΝΟΙΑΣ - ΕΥΕΞΙΑΣ

Αισθητικής Τέχνης

ΣΤΟΙΧΕΙΑ ΕΠΙΚΟΙΝΩΝΙΑΣ

ΕΝΕΕΓΥΛ - ΕΝΙΑΙΟ ΕΙΔΙΚΟ ΕΠΑ/ΚΟ ΓΥΜΝΑΣΙΟ ΛΥΚΕΙΟ ΛΕΣΒΟΥ

Διεύθυνση: ΜΟΥΡΑ ΓΕΩΡΓΙΟΥ 10

Τηλ.: 22510-55224

e-mail: eneegyilles@sch.gr

1ο ΕΠΑΓΓΕΛΜΑΤΙΚΟ ΛΥΚΕΙΟ ΜΥΤΙΛΗΝΗΣ

Διεύθυνση: ΣΤΡΑΤΗ ΜΥΡΙΒΗΛΗ 108

Τηλ.: 22510-25982

e-mail: mail@1epal-mytil.les.sch.gr

2ο ΕΠΑΓΓΕΛΜΑΤΙΚΟ ΛΥΚΕΙΟ ΜΥΤΙΛΗΝΗΣ

Διεύθυνση: ΣΤΡΑΤΗ ΜΥΡΙΒΗΛΗ 108

Τηλ.: 22510-22455

e-mail: mail@2epal-mytil.les.sch.gr

ΕΣΠΕΡΙΝΟ ΕΠΑΓΓΕΛΜΑΤΙΚΟ ΛΥΚΕΙΟ ΜΥΤΙΛΗΝΗΣ

Διεύθυνση: ΣΤΡΑΤΗ ΜΥΡΙΒΗΛΗ 108

Τηλ.: 22510-47721

e-mail: mail@1epal-esp-mytil.les.sch.gr

ΕΠΑΓΓΕΛΜΑΤΙΚΟ ΛΥΚΕΙΟ ΓΕΡΑΣ

Διεύθυνση: ΠΑΠΑΔΟΣ

Τηλ.: 22510-84323

e-mail: mail@1epal-geras.les.sch.gr

ΕΠΑΓΓΕΛΜΑΤΙΚΟ ΛΥΚΕΙΟ ΚΑΛΛΟΝΗΣ

Διεύθυνση: ΚΑΛΛΟΝΗ

Τηλ.: 22530-29070 Fax: 22530-22239

e-mail: mail@epal-kallon.les.sch.gr

ΕΠΑΓΓΕΛΜΑΤΙΚΟ ΛΥΚΕΙΟ ΠΛΩΜΑΡΙΟΥ

Διεύθυνση: ΠΛΩΜΑΡΙ

Τηλ.: 22520-32284

e-mail: mail@1epal-plomar.les.sch.gr

ΕΣΠΕΡΙΝΟ ΕΠΑΓΓΕΛΜΑΤΙΚΟ ΛΥΚΕΙΟ ΚΑΛΛΟΝΗΣ

Διεύθυνση: ΚΑΛΛΟΝΗ

Τηλ.: 22530-25237

e-mail: mail@epal-esp-kallon.les.sch.gr

ΕΠΑΓΓΕΛΜΑΤΙΚΟ ΛΥΚΕΙΟ ΜΟΥΔΡΟΥ

Διεύθυνση: ΜΟΥΔΡΟΣ

Τηλ.: 22540-71351

e-mail: mail@1epal-moudr.les.sch.gr

ΕΠΑΓΓΕΛΜΑΤΙΚΟ ΛΥΚΕΙΟ ΜΥΡΙΝΑΣ

Διεύθυνση: ΜΥΡΙΝΑ

Τηλ.: 22540-23212

e-mail: mail@1epal-myryn.les.sch.gr

ΣΤΟΙΧΕΙΑ ΕΠΙΚΟΙΝΩΝΙΑΣ

ΗΜΕΡΗΣΙΟ ΕΠΑ.Λ. ΣΑΜΟΥ - ΜΑΥΡΟΓΕΝΕΙΟ ΕΠΑ.Λ. ΣΑΜΟΥ

Διεύθυνση: ΠΥΘΑΓΟΡΑ 11
Τηλ.: 2273028477, 2273027064
e-mail: epal-samou@sch.gr

1ο ΕΠΑΓΓΕΛΜΑΤΙΚΟ ΛΥΚΕΙΟ ΚΑΡΛΟΒΑΣΙΟΥ ΣΑΜΟΥ

Διεύθυνση: Μητροπολίτη Ειρηναίου, Νέο Καρλόβασι Σάμου
Τηλ.: 22730 35690
e-mail: mail@1epal-karlov.sam.sch.gr

1ο ΕΠΑΓΓΕΛΜΑΤΙΚΟ ΛΥΚΕΙΟ ΕΥΔΗΛΟΥ ΣΑΜΟΥ

Διεύθυνση: Ικαρίας, 833 02 Εύδηλος, Ικαρία Σάμου
Τηλ.: 2275061329
e-mail: mail@1epal-efdil.sam.sch.gr

ΕΣΠΕΡΙΝΟ ΕΠΑΓΓΕΛΜΑΤΙΚΟ ΒΑΘΥ ΣΑΜΟΥ

Διεύθυνση: ΠΥΘΑΓΟΡΑ 11
Τηλ.: 2273028339
e-mail: mail@epal-esp-vatheos.sam.sch.gr

1ο ΕΠΑΓΓΕΛΜΑΤΙΚΟ ΛΥΚΕΙΟ ΧΙΟΥ - ΕΜΠΟΡΙΚΗ ΣΧΟΛΗ

Διεύθυνση: ΜΙΧΑΛΩΝ 5
Τηλ.: 2271028822
e-mail: 1epal-chiou@sch.gr

1ο ΕΠΑΓΓΕΛΜΑΤΙΚΟ ΚΑΡΔΑΜΥΛΩΝ - ΛΙΒΑΝΕΙΟ

Διεύθυνση: ΚΑΡΔΑΜΥΛΑ
Τηλ.: 2272081001
e-mail: mail@1epal-kardam.chi.sch.gr

1ο ΕΠΑΓΓΕΛΜΑΤΙΚΟ ΛΥΚΕΙΟ ΟΙΝΟΥΣΣΩΝ

Διεύθυνση: ΟΙΝΟΥΣΣΕΣ
Τηλ.: 2271055205
e-mail: mail@1epal-oinouss.chi.sch.gr

1ο ΕΠΑΓΓΕΛΜΑΤΙΚΟ ΛΥΚΕΙΟ ΒΡΟΝΤΑΔΟΥ

Διεύθυνση: ΧΑΤΖΗ ΦΡΑΓΚΟΥΛΗ ΑΝΔΡΕΑΔΗ 107
Τηλ.: 2271093043
e-mail: mail@1epal-vront.chi.sch.gr

ΕΣΠΕΡΙΝΟ ΕΠΑΓΓΕΛΜΑΤΙΚΟ ΛΥΚΕΙΟ ΧΙΟΥ

Διεύθυνση: ΜΙΧΑΛΩΝ 5
Τηλ.: 2271022970
e-mail: mail@epas-chiou.chi.sch.gr

Για επιπλέον πληροφορίες επικοινωνήστε με:

Δ/ση Δευτεροβάθμιας Εκπαίδευσης Λέσβου

Γ. Μούρα 10, Μυτιλήνη, 81100, Λέσβος

Γραμματεία: 2251048263

E-mail: mail@dide.les.sch.gr

Δ/ση Δευτεροβάθμιας Εκπαίδευσης Σάμου

Κανάρη 14, 83100, Σάμος

Γραμματεία: 2273021342 & 273021343

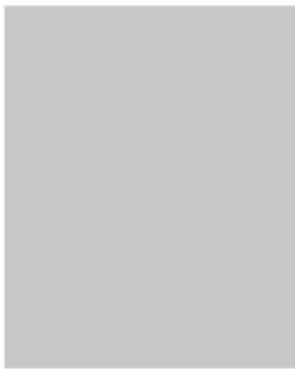
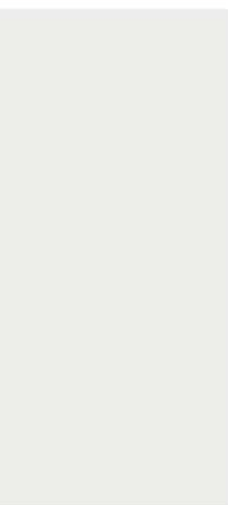
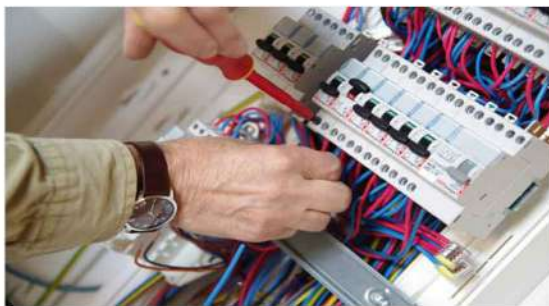
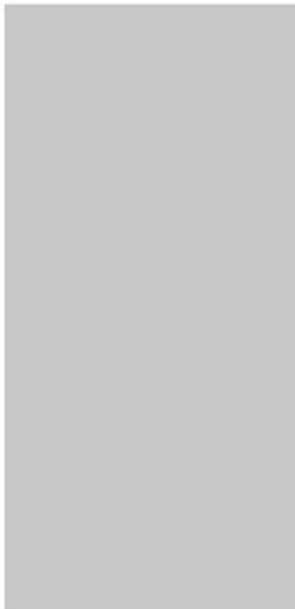
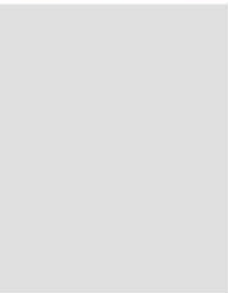
E-mail : mail@dide.sam.sch.gr

Δ/ση Δευτεροβάθμιας Εκπαίδευσης Χίου

Καλουτά 2, 82100, Χίος

Γραμματεία: 22710 44816

E-mail: mail@dide.chi.sch.gr



Σχεδιασμός - Επιμέλεια:



Υπό την Επίβλεψη της:
Μπάτσιου Παρασκευής
(Εκπ/κος 1ου ΕΠΑ.Λ. Μυτιλήνης
Ειδ/τας: ΠΕ-83 & ΠΕ-86)